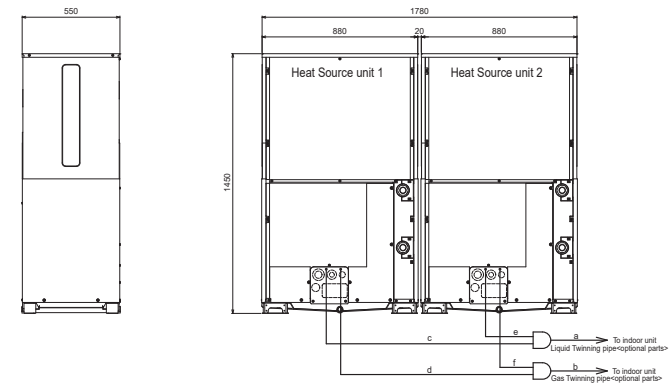


Productfiche

WY-serie | Koelen of verwarmen | 28pk | PQHY-P700YSLM-A2

Buitenunit		PQHY-P700YSLM-A2	
Combinatie	Module 1	PQHY-P350YLM-A2	
	Module 2	PQHY-P350YLM-A2	
	Verdeelset	CMY-Y200VBK2	
Koeling	Nominale capaciteit	kW	80,0
	Opgenomen vermogen	kW	14,73
	SEER / $\eta_{s,c}$		/
Verwarming	Nominale capaciteit	kW	88,0
	Opgenomen vermogen	kW	14,73
	SCOP / $\eta_{s,h}$		/
	Capaciteit bij -10°C	kW	88,0
Specificaties	Afmetingen (B x D x H)	mm	(800+800) x 550 x 1450
	Gewicht	kg	217+217
	Geluidsvermogen	dB(A)	69
	Geluidsdruk	dB(A)	55
	Nominaal bronwaterdebiet	m ³ /u	720,00
	Bereik bronwaterdebiet	m ³ /u	4,5~11,6/module
	Drukval bronwater	kPa	44/module
	Toepassingsgebied bronwater	°C	10~45
Koeltechnische gegevens	Diameter vloeistof- & gasleiding	"	3/4 - 1 3/8
	Maximale leidinglengte	m	500
	Maximaal hoogteverschil	m	50
	Koelmiddel		R410A
	Hoeveelheid koelmiddel	kg	12,0
	CO ₂ -equivalent	ton	25,056
	Koelmiddelvoorzijning voor	m	0
	Navulhoeveelheid koelmiddel	g/m	Formula
Elektrische gegevens	Voedingsspanning	V;f;Hz	400;3+N;50
	Voedingskabel	mm ²	5G 6+5G 6
	Afzekering	A	25 (C)+25 (C)
	Communicatiekabel	mm ²	2x1,5 + S

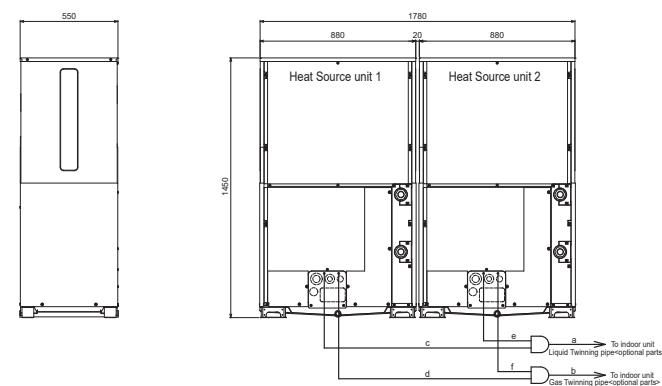


Rendementen volgens EU-verordening 2016/2281

Fiche produit

Série WY | Froid ou chaud | 28cv | PQHY-P700YSLM-A2

Unité extérieure		PQHY-P700YSLM-A2	
Combinaison	Module 1	PQHY-P350YLM-A2	
	Module 2	PQHY-P350YLM-A2	
	Kit de distribution	CMY-Y200VBK2	
Froid	Capacité nominale	kW	80,0
	Puissance absorbée	kW	14,73
	SEER / $\eta_{s,c}$		/
Chauffage	Capacité nominale	kW	88,0
	Puissance absorbée	kW	14,73
	SCOP / $\eta_{s,h}$		/
	Puissance à -10°C	kW	88,0
Spécifications	Dimensions (L x P x H)	mm	(800+800) x 550 x 1450
	Poids	kg	217+217
	Puissance acoustique	dB(A)	69
	Pression acoustique	dB(A)	55
	Débit nominal de l'eau de source	m ³ /h	720,00
	Plage de débit de l'eau de source	m ³ /h	4,5~11,6/module
	Perte de pression de l'eau de source	kPa	44/module
	Plage de fonctionnement eau de source	°C	10~45
Données frigorifiques	Diamètre conduite liquide & gaz	"	3/4 - 1 3/8
	Longueur maximale	m	500
	Dénivellation maximale	m	50
	Type de fluide frigorigène		R410A
	Précharge de fluide frigorigène	kg	12,0
	Précharge de fluide frigorigène pour	m	0
	Volume de mise à niveau du fluide frigorigène	g/m	Formula
	Équivalent CO ₂	tonnes	25,056
	Charge de fluide frigorigène maximale	kg	77,5
Données électriques	Équivalent CO ₂ en charge maximale	tonnes	161,820
	Alimentation électrique	V;ph;Hz	400;3+N;50
	Câble d'alimentation	mm ²	5G 6+5G 6
	Taille de fusible recommandée	A	25 (C)+25 (C)
	Câble de communication	mm ²	2x1,5 + S



Rendements selon le règlement de l'UE 2016/2281